

# ～ 台風が 来たとき ～



台風が 来ると、強い 風が 吹きます。

たくさんの 雨が 降ります。

雷が 落ちることも あります。

※ 台風が 近くに 来たとき、どうするかを 知って ください！

いま 台風  
今までの 台風で おきた こと



みず いえ く  
水が 家に 来る



みず ちか かい した かい く  
水が 地下(1階よりも 下の 階)に 来る

いま たいふう  
今までの 台風で おきた こと



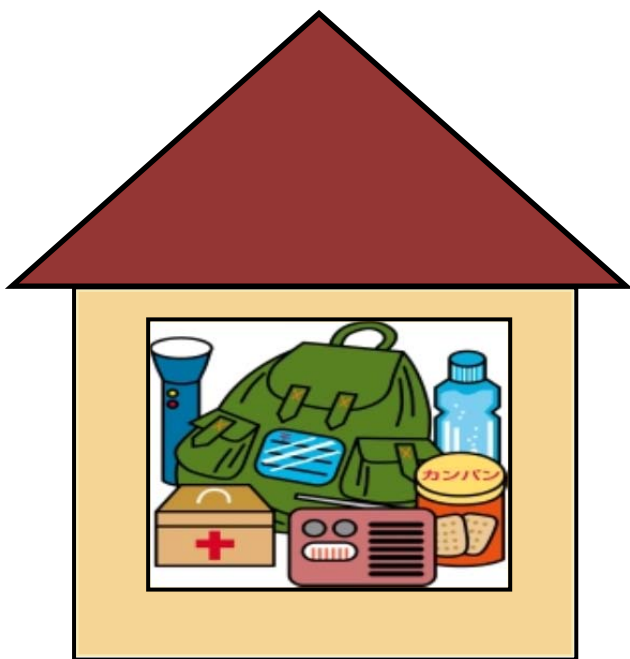
でんちゆう たお  
電柱が 倒れる



たてももの つよ かぜ こわ  
建物が 強い風で 壊れる

たいふう く まえ じゅんび もの  
台風が 来る 前に 準備する物

★ たいふう く まえ じゅんび  
台風が 来る 前に 準備して ください !



- みず 水



- た もの 食べ物



- かいちゅうでんとう て も 懐中電灯 (手に持つ ライト)



- あたら 新 しい でんち 電池



- いつも の 飲んで いる くすり

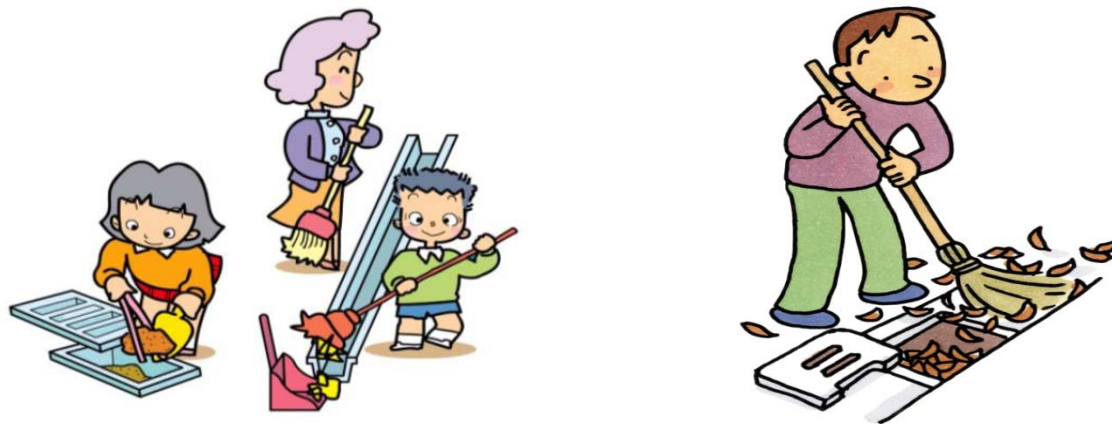


- でんち 電池で うご 動く ラジオ



たいふう く まえ じゅんび  
台風が 来る 前に 準備すること

★ たいふう く まえ そうじ  
台風が 来る 前に 掃除して ください！



たくさんの あめ ふ  
雨の 雨が 降る とき、

ごみが あると、みず みち いえ なか はい  
ごみがあると、水が 道や 家の 中に入ります。

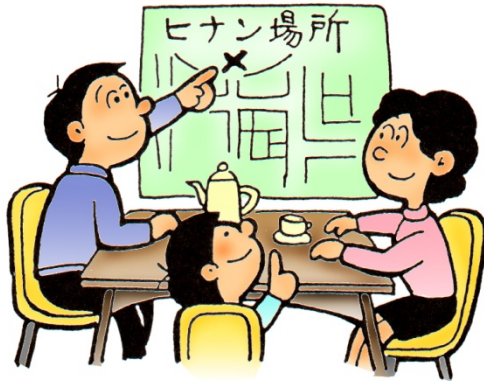
ごみが あると、みず なが  
ごみがあると、水が 流れにくくなります。

ごみを と  
取って ください。



たいふう くる まえ き  
台風が 来る 前に 決めておくこと

★ あなたの かぞく と つぎ のことを き 決めて ください ！



ひなんじよ に  
●避難所 (逃げる ところ)

かぞく あ  
●家族が 会う ところ

※ に 逃げる みち を いちど ある 歩いてみましょう ！

たいふう き  
台風のとき、き気をつけること

そと  
【外に いるとき】

あたま まも  
頭を 守って ください！

つよ かぜ ふ もの あたま うえ お  
強い 風が 吹くと、物が 頭の上から 落ちてくることも あります。

まわりを よく <sup>み</sup>見て ください。



たいふう き  
台風のとき、気をつけること

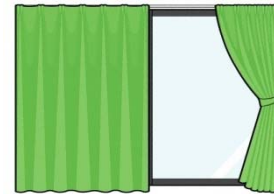
いえ なか  
【家の中にいるとき】

★ そと だ 物の いえ なか い  
外に 出している 物を 家の 中に 入れて ください。



つよ かぜ ふ そと だ 物の かぜ と  
(強い 風が 吹くと、外に 出している 物が 風で 飛びます。)

★ まど ちか い  
窓の 近くには、行かないで ください。



つよ かぜ ふ まど わ  
(強い 風が 吹くと、窓の ガラスが 割れます。)



たいふう き  
台風のとき、気をつけること

かわ ちか  
【川の 近くに いるとき】

たくさんの あめ ふ 雨が 降ったとき、川の みず ふ 水が 増えます。

かわ ちか い  
川の 近くに 行かないで ください。

かわ ちか はし ちか あぶ  
川の 近くや 橋の 近くは 危ないです。



かわ ちか い  
川の 近くに 行かないで ください！

# お知らせを 聞く

## 【 気象庁からの お知らせ 】

- 大雨注意報 : たくさん 雨が 降って **危険**なときに 知らせます。



- 大雨警報 : たくさん 雨が 降って **とても危険**なときに 知らせます。

- 大雨洪水警報 : たくさんの 雨で 川の 水が 増えて

**とても危険**なときに 知らせます。



- 暴風警報 : 風が **とても強く危険**なときに 知らせます。

# お知らせを 聞く

## 【 気象庁からの お知らせ 】

とくべつけいほう  
特別警報： あなたが 非常に 危ないとき に 知らせます。

### ★ 特別警報を 聞いたとき

● 避難所（逃げる ところ）に 逃げて ください。

● 逃げる ことが 難しいとき、

家の 中の 安全な ところに いて ください。



あなたの 体 を 守って ください！

いちばん 安全な ところに いて ください！！

# お知らせを聞く

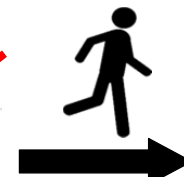
## 【市役所からの お知らせ】

台風や大雨などで 危ない ときに、お知らせします。

に逃げて  
ください！

● 避難準備情報：避難所に逃げる準備をしてください。

● 避難勧告：避難所に逃げてください。



避難所（逃げる ところ）

● 避難指示：避難所に かならず逃げてください！

に逃げるのが難しいとき、家の 安全な ところにいてください。



あなたの 体を 守ってください！

**いちばん安全なところにいてください！！**

# たくさんの <sup>あめ</sup>雨から <sup>に</sup>逃げるとき

たくさんの <sup>あめ</sup>雨から <sup>に</sup>逃げるとき、<sup>ある</sup>歩いて <sup>に</sup>逃げて ください ！

<sup>くるま</sup>車 や オートバイを <sup>つか</sup>使わないで ください。



<sup>みち</sup>道に <sup>みず</sup>水が たくさん <sup>く</sup>来ると <sup>くるま</sup>車の ドアが <sup>あ</sup>開かなくなります。

<sup>くるま</sup>車 や オートバイで <sup>に</sup>逃げることは <sup>きけん</sup>危険です。

<sup>ある</sup>歩いて <sup>に</sup>逃げて ください ！



<sup>ひなんじょ</sup>避難所 (逃げる ところ) には、<sup>ある</sup>歩いて <sup>い</sup>行きます。

## たくさんの <sup>あめ</sup>雨から <sup>に</sup>逃げるとき

たくさんの <sup>あめ</sup>雨から <sup>に</sup>逃げるとき、<sup>ながぐつ</sup>長靴は、<sup>あぶ</sup>危ないです。

<sup>ながぐつ</sup>長靴を <sup>は</sup>履かないで、ください。



ひもが <sup>ない</sup>靴で <sup>ある</sup>歩くと、<sup>くつ</sup>靴が <sup>ぬ</sup>脱げます。

けがを <sup>し</sup>ます。



ひもが <sup>ある</sup>靴を <sup>は</sup>履いて ください !



# たくさんの <sup>あめ</sup>雨から <sup>に</sup>逃げるとき

たくさんの <sup>あめ</sup>雨から <sup>に</sup>逃げるとき、リュックサックを <sup>つか</sup>使って ください！



<sup>に</sup>逃げるときに <sup>も</sup>もっていく <sup>もの</sup>物を <sup>ぜんぶ</sup>全部 リュックサックに <sup>い</sup>入れて ください。



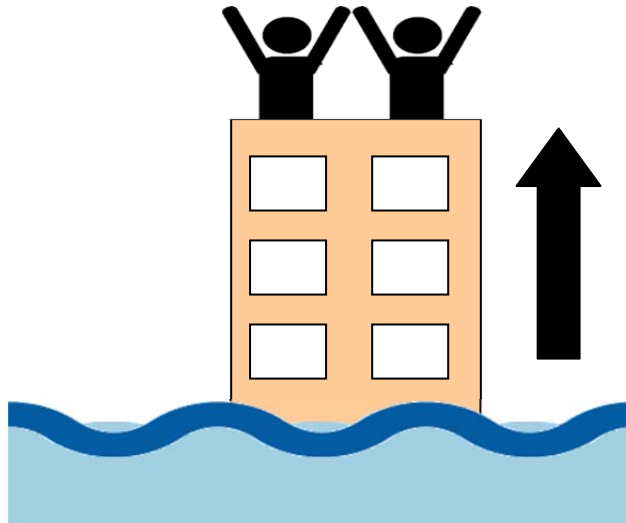
リュックサックを <sup>つか</sup>使うと、両方の手 <sup>て</sup>を <sup>つか</sup>使うことができます。

かわ みず みち いえ なか き  
川の 水が 道や 家の 中に 来たとき

あめ たくさん ふ 降ると、みず 道に 来ます。

みず 家の中にも 来ます。

みち ある 道が 歩くことが むずか 難しいとき、たてもの たか 建物の 高い ところに 逃げて ください。



ひく 低い ところは あぶ 危ないです !

できるだけ うえ に 逃げて ください。

ひと たす 人が 助けに くるのを ま 待って ください。



かみなり  
**雷** のとき、**き** 気をつけること

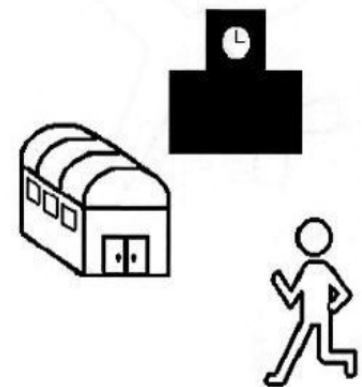
かみなり おと き に  
雷 の 音が 聞こえたら 逃げて ください。

かみなり ひかり み に  
雷 の 光が 見えたら 逃げて ください。

き した あぶ  
**木の 下は 危ないです !**



ちか たてももの なか に  
すぐ 近くに ある 建物の 中 に 逃げて ください。



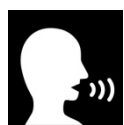
かぞく ともだち れんらく  
**家族・友達と 連絡を するとき**

じしん たいふう の とき、<sup>さいがいでんごん</sup>**災害伝言ダイヤル「171」**を <sup>つか</sup>使ってください！

かぞく ともだち れんらく  
 家族・友達と 連絡を することができます。



でんわばんごう さいがいでんごん だんわ  
 電話番号「171」(災害伝言ダイヤル)に 電話を する



かぞく ともだち  
 家族や 友達に  
 れんらく はな ろくおん  
 連絡を 話す (録音する)

1 を お 押し⇒ 自分の 番号 を お 押し⇒ れんらく はな  
 連絡を 話す



かぞく ともだち  
 家族や 友達からの  
 れんらく き  
 連絡を 聞く

2 を お 押し⇒ 相手の 番号 を お 押し⇒ れんらく き  
 連絡を 聞く

たいふう  
【 台風 のとき 】

で ひつよう 必要が ない人は、家いえに いて ください。

じぶん 自分が あぶないと 思おもったら 逃にげて ください！

つく 作った ところ : おおさかふ にしおおさかちすいじむしょ ぼうさいたんとう  
: 大阪府 西大阪治水事務所 防災担当

じゅうしょ 住所 : おおさかし にしく えのこしま  
: 大阪市 西区 江之子島 2-1-64

でんわばんごう 電話番号 : 06-6541-7772