

じてんしゃ の
自転車に 乗るときの

る ー る やくそく
ルール (約束) を

まも
守りましょう!



じてんしゃ の る ー る やくそく
自転車に 乗るときの ルール (約束)

1 じてんしゃ みち ひだりがわ はし
自転車は 道の 左側を 走ります

2 こうさてん と
交差点では 止まります

3 よる らいと
夜になったら ライトを つけます

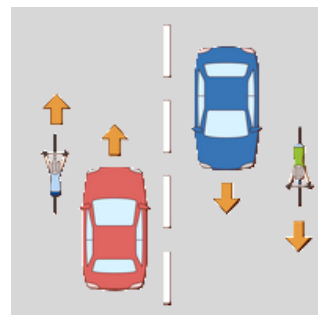
4 さけ の じてんしゃ お ある
お酒を飲んだら 自転車を押して 歩きます

5 へるめつと
ヘルメットを かぶりましょう

じてんしゃ の るーる やくそく の せつめい 自転車に 乗るときの ルール (約束) の 説明

1 じてんしゃ みち ひだりがわ はし 自転車は 道の 左側を 走ります

しゃどう くるま はし みち ほどう ある ひと みち
車道 (車が走る道) と 歩道 (歩く人の道) が
わ 分かれていて道を じてんしゃ はし
自転車で走るときは、
しゃどう くるま はし みち ひだりがわ はし
車道 (車が走る道) の 左側を走ります。

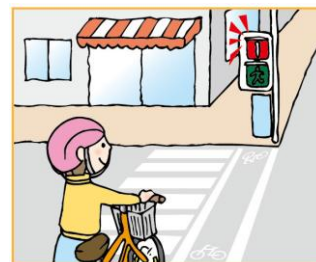


みぎ まーく
右の マークがあるところでは、
じてんしゃ ほどう ある ひと みち
自転車で 歩道 (歩く人の道) を
はし 走ることができます。



2 こうさてん と 交差点では 止まります

しんごう き こうさてん みち かせ
信号機がある 交差点 (道が重なるところ) では
しんごう まも
信号を 守りましょう。



しんごう き な
信号機が 無いところや
みぎ まーく
右の マークがあるところでは
と 止まりましょう。

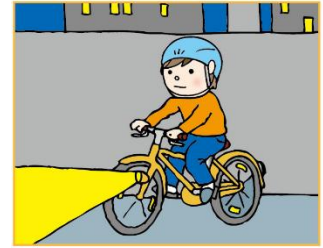


3 よる 夜になったら ライトを つけます

よる 夜になったら 暗くなります。

まえ 前が 見えにくくなります。

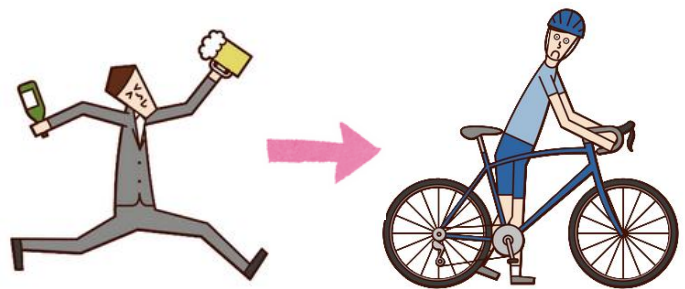
じてんしゃ 自転車に 乗るときは ライトを つけます。



4 さけ の お酒を飲んだら じてんしゃ お 自転車を押して ある 歩きます

さけ の お酒を飲んだら じてんしゃ 自転車には 乗ることが できません。

さけ の お酒を飲んだら じてんしゃ 自転車は お 押して ある 歩いてください。



5 へるめっと ヘルメットを かぶりましょう

へるめっと ヘルメットは あたま 頭を まも 守ってくれます。

じてんしゃ 自転車に 乗るときは へるめっと ヘルメットを かぶりましょう。



危険な 乗りかたは しないで！！

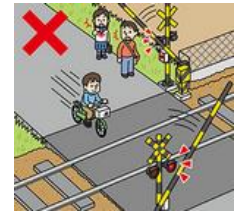
しんごうき まも じてんしゃ の
信号機を 守らないで 自転車に 乗ること。



と 止まれ マークがあるところや
こうさてん みち かさ と
交差点（道が重なるところ）で 止まらない。



でんしゃ ふみきり かんかん な
電車の 踏切が 「カンカン」と 鳴っていても
わた
渡ろうとすること。



かさ
カサをさして 自転車に 乗ること。



すまーとほん けいたいでんわ つか
スマートホンや 携帯電話を 使いながら
じてんしゃ の
自転車に 乗ること。



ヘッドホンや イヤホンで 音楽を 聞きながら
じてんしゃ の
自転車に 乗ること。



あんない つく ねん がつ にち つく
【案内を作ったところ】（2026年3月15日に作りました）



いっばんしゃだんほうじん あまがさきして いくせいかい
一般社団法人 尼崎市手をつなぐ育成会
でんわ
電話 06 (6480) 5845



しゃかいふくしほうじん おおさかして いくせいかい
社会福祉法人 大阪市手をつなぐ育成会
でんわ
電話 06 (6765) 5621

